

Hlavné výhody

- výborné tepelno izolačné vlastnosti
- nízka hmotnosť
- vysoká pevnosť

Sunlite® multi UV 7/16-14 je sedemstenná polykarbonátová doska o hrúbke 16 mm s vystuženou vnútornou štruktúrou. Vďaka tejto štruktúre vznikla pevná a pritom ľahká doska s vysokou rázovou húževnatosťou. Kombinuje výbornú tepelnú izoláciu, dobrú priepustnosť svetla s nízkou hmotnosťou a vynikajúcu odolnosť proti poveternostným vplyvom. Doska je ľahká, odolná proti nárazu a ľahko sa inštaluje.

Výhody:

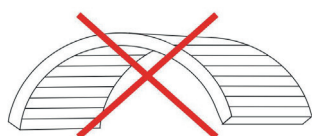
- výborné tepelno izolačné vlastnosti,
- nízka hmotnosť,
- vysoká pevnosť.

Sunlite® multi UV 7/16-14 je ideálny pre použitie v oblastiach náročných na poškodenie nárazom, pre tepelno izolačné presklenia a vhodný je aj pre oblúkové presklenia:

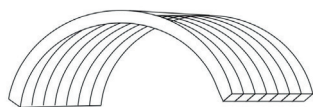
- priemyselných budov;
- prístreškov, skleníkov;
- vchodov, deliacich stien;
- svetlíkov, šedových presklení;
- striech a prestrešení;
- krytov bazénov.

Ohýbanie za studena

Ohyb musí byť vždy v smere dutiniek, nikdy nie priečne (nebezpečie prasknutia).



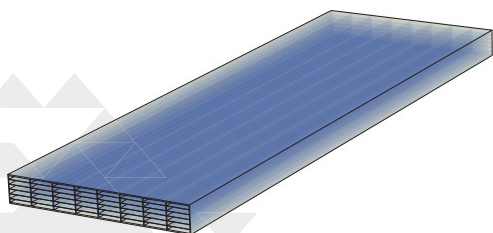
Nesprávne



Správne

UV ochrana

Dosky sú vyrábané s koextrudovanou UV-ochrannou vrstvou. Táto strana opatrená UV filtrom musí byť inštalovaná hore (smerom von). Tým získava Sunlite® multi UV vysokú a účinnú ochranu pred poveternostnými vplyvmi – poskytovaná záruka 10 rokov.

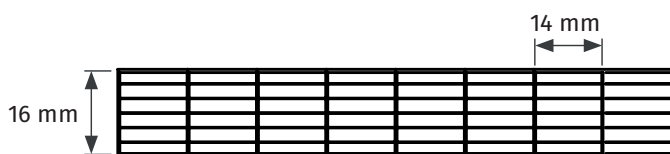


Technické dáta

Počet stien	7	
Hrúbka	16 mm	
Šírka komôrky	14 mm	
Hmotnosť	2,55 kg/m ²	
Šírka dosiek	700, 980, 1050, 1200, 1250, 2100 mm	
Dĺžka dosiek	6000, 7000 mm	
Medza pevnosti v ťahu	62 MPa	
Pomerne predĺženie v lome	>90 %	
Účinok dopadu váhy	40–400 J	
Minimálny prípustný polomer ohybu za studena R _{min}	2400 mm	
Svetelná priepustnosť τ_{D65}	číra	64 %
	biela	38 %
	bronzová	29 %
Prevádzková teplota krátkodobá	-50 až +120 °C	
Prevádzková teplota dlhodobá	-50 až +100 °C	
Súčiniteľ prestupu tepla U	1,75 W/m ² K	
Koef. tepelnej rozťažnosti	0,065 mm/m °C	
Teplota deformácie teplom	135 °C	
Rozsah tepelnej rozťažnosti	3 mm/m	
Hluková izolácia	20 dB (DIN 52210-75)	
Požiarna odolnosť	Európa B-s1, d0	

Tolerancia

Šírka	0 až +4 mm	
Dĺžka	< 3 m	0 až +5 mm
	3–5 m	0 až +7 mm
	> 5 m	0 až +10 mm
Hmotnosť	±5 % nominálnej hmotnosti	
Svetelná priepustnosť	±4 % udávanej SP	

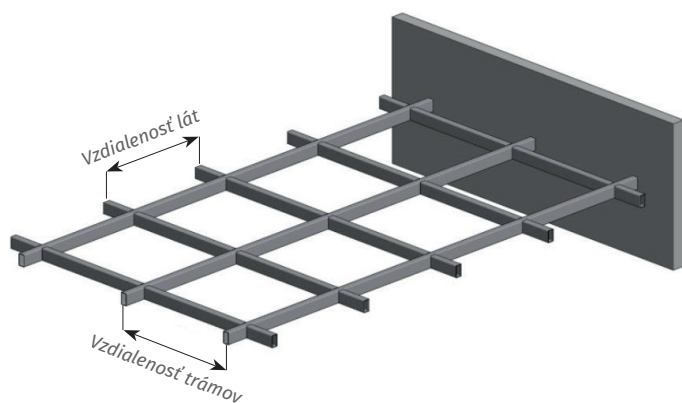


Výrobcom odporúčaná maximálna vzdialenosť lát podľa rôzneho zaťaženia
Záťažová tabuľka

Zaťaženie [Kg/m ²]	75	100	125	150	175	200	Vzdialenosť trámov [mm]
Maximálna vzdialenosť lát [m]	6	6	6	6	6	6	700
	3,6	2,65	1,75	1,7	1,55	1,3	980
	3	2,1	1,7	1,65	1,45	1,25	1050
	2,1	1,7	1,45	1,3	0,95	0,85	1200

Poznámky k tabuľke:

1. Údaje v tabuľke sú založené na upevnenie pomocou hliníkových zasklievacích profilov.
2. Uvedené rozmery nenahrádzajú požiadavky miestnych stavebných predpisov.
3. Údaje uvedené v tabuľke sú založené na skutočných záťažových skúškach a teoretických výpočtoch.



Tieto informácie nenahrádzajú konkrétne predpisy danej krajiny napr. schválenie stavebného odboru.

Zenit SK, s.r.o. Koš - okr. Prievdza, 972 41 | Nová 831/78 | Tel.: +421 46 5430 771 | Fax: +421 46 5420 240 | e-mail: zenit@zenitsk.sk

Košice, 040 01 | Rampová 4 | Tel./Fax: +421 55 6254 006 | e-mail: kosice@zenitsk.sk

www.zenitsk.sk